

Was unterstützt eine Führungskraft, um noch besser zu werden?

Controllerforum, 13.3.2013



Klarheit

- ... zur eigenen Person
- ... über die Funktion von Führung
- ... was Organisationen sind und
- ... was deren Mitglieder motiviert

Selbstbild - Fremdbild

- Selbstbild ist die Einschätzung einer Person von sich selbst. es ist klarerweise immer subjektiv.
- Fremdbild ist das Bild, das andere von einer Person haben. Die anderen gehen dabei von beobachtbaren Verhalten aus.

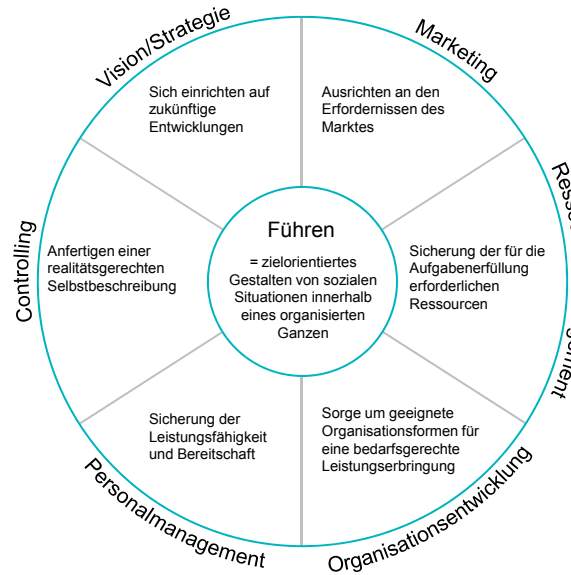


Ein Abgleichen von Selbst- und Fremdbild hilft dabei Selbsttäuschungen zu erkennen, Fassaden zu durchschauen und Projektionen zu vermeiden.

Klarheit über persönliche und kulturelle Werte

- Werte sind Vorstellungen über Eigenschaft und Qualitäten, die Dingen, Ideen und Beziehungen zugrunde liegen.
- Werte sind konstitutive Elemente einer Kultur, sie definieren Sinn und Bedeutung innerhalb eines sozialen Systems.
- Persönliche Werte sind, was eine Person schätzt, was ihr wichtig ist, worauf sie aufbaut:
 - Geistige Werte – Weisheit, Glaube
 - Sittliche Werte – Treue, Ehrlichkeit
 - Materielle Werte – Macht, Geld, Eigentum

Inhalt von Führung



Kernfrage:
Welche Felder sind durch Führung zu gestalten, um die Überlebensfähigkeit einer Organisation dauerhaft zu sichern

Aus: Rudolf Wimmer (1993): Wozu brauchen wir ein General Management

www.integratedconsulting.at

5

Wiener Kompetenz Modell WKM[©]

	Soziale Kompetenz		Aufgabenkompetenz		Fachkompetenz
	Ich	Wir	Denken	Tun	
Außen	Durchsetzungsfähigkeit Initiative	Kontaktfähigkeit Kooperationsfähigkeit	Systematik/ Planung Qualitätsanspruch	Umsetzung Lösungsorientierung	
Innen	Selbstvertrauen		Belastbarkeit/Energie		Motivation
	„Ich bin O.K.“	„Ich bin nicht O.K.“	Konstitution	Regeneration	Sache Menschen
	Selbstakzeptanz Vertrauen in die eigene Leistungsfähigkeit Konstruktive Leistungsbewertung		Stabilität/Ausdauer Stressresistenz		Leistungsmotivation Schwerpunktsetzung Beruf

www.integratedconsulting.at

6

WKM Ebenen – außen und innen



- Beobachten wir eine Person, dann sehen wir ihre AUSSEN-Seite. Wir sehen ihr Verhalten und können diesen Verhaltensweisen bestimmte Kompetenzkategorien zuordnen. Die AUSSEN-Seite beschreibt damit das Verhalten einer Person im Sinne des „Was“ eine Person macht und des „Wie gut“ sie es tut.
- Die INNEN-Seite einer Person beschreibt das, was hinter dem Verhalten liegt – man könnte auch sagen, den „Kern“ der Persönlichkeit. Dieser Kern ist nicht direkt beobachtbar, aber durchaus beschreibbar, z.B. durch Gefühle, Einstellungen, Werte, Interessen, Bedürfnisse und Motive. Bei der INNEN-Seite geht es um das „Warum“ und das „Wozu“ eine Person etwas tut.
- Beide Ebenen beeinflussen sich wechselseitig. (z.B. Kompensationsdynamiken)

Was ist eine Organisation



» Organisation ist das zielgerichtet Verhalten
von Personen zur Erreichung eines gemeinsamen
unternehmerischen Zieles. «

Danke für Ihr Kommen !



Dr. Hans Bodingbauer
Berater und Coach
T +43/676/32 70 180
hans.bodingbauer@integratedconsulting.at



Dr. Andrea Sutter
Beraterin und Coach
T +43/699/100 26 507
andrea.sutter@integratedconsulting.at